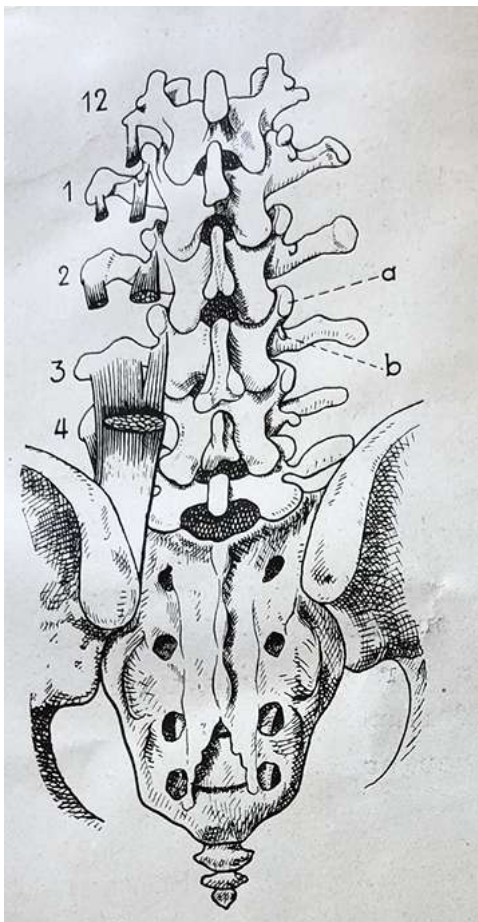


- **La partie cervicale** présente un nombre variable de faisceaux se terminant sur le tubercule dorsal des processus transverses des vertèbres cervicales de C7 à C4 (Parfois C2). Ils présentent un certain nombre de chevrons, ces faisceaux sont fusiformes.

Le muscle ilio-costal est innervé par les rameaux latéraux des branches dorsales des nerfs rachidiens de C8 à L3.

Le muscle long dorsal s'étend de la région sacrée au crâne, il est divisé en quatre parties.

1) La partie lombaire = masse charnue importante & commune avec l'ilio-costal. Elle se détache de la face interne de l'os iliaque. Les faisceaux se détachent comme des lames de ressort plat, ils rejoignent les vertèbres lombaires par des fascicules externes sur les processus costiformes et par des fascicules internes sur les tubercules accessoires des vertèbres lombaires.



**Muscle long dorsal :
Partie lombaire**

En a, tubercule mamillaire
En b, tubercule accessoire